

Aanpak De Zanden e.o. Teuge

gemeente
Voorst



Inhoud bijeenkomst

1. Voorstellen en doel avond
2. Uitgangspunten en randvoorwaarden
3. Probleem
4. Oorzaak
5. Doel(en)
6. Mogelijke oplossingen
7. Vervolg
8. Afsluiting

1. Voorstellen en doel avond

Mente Bonestroo – Projectleider en verkeerskundig adviseur

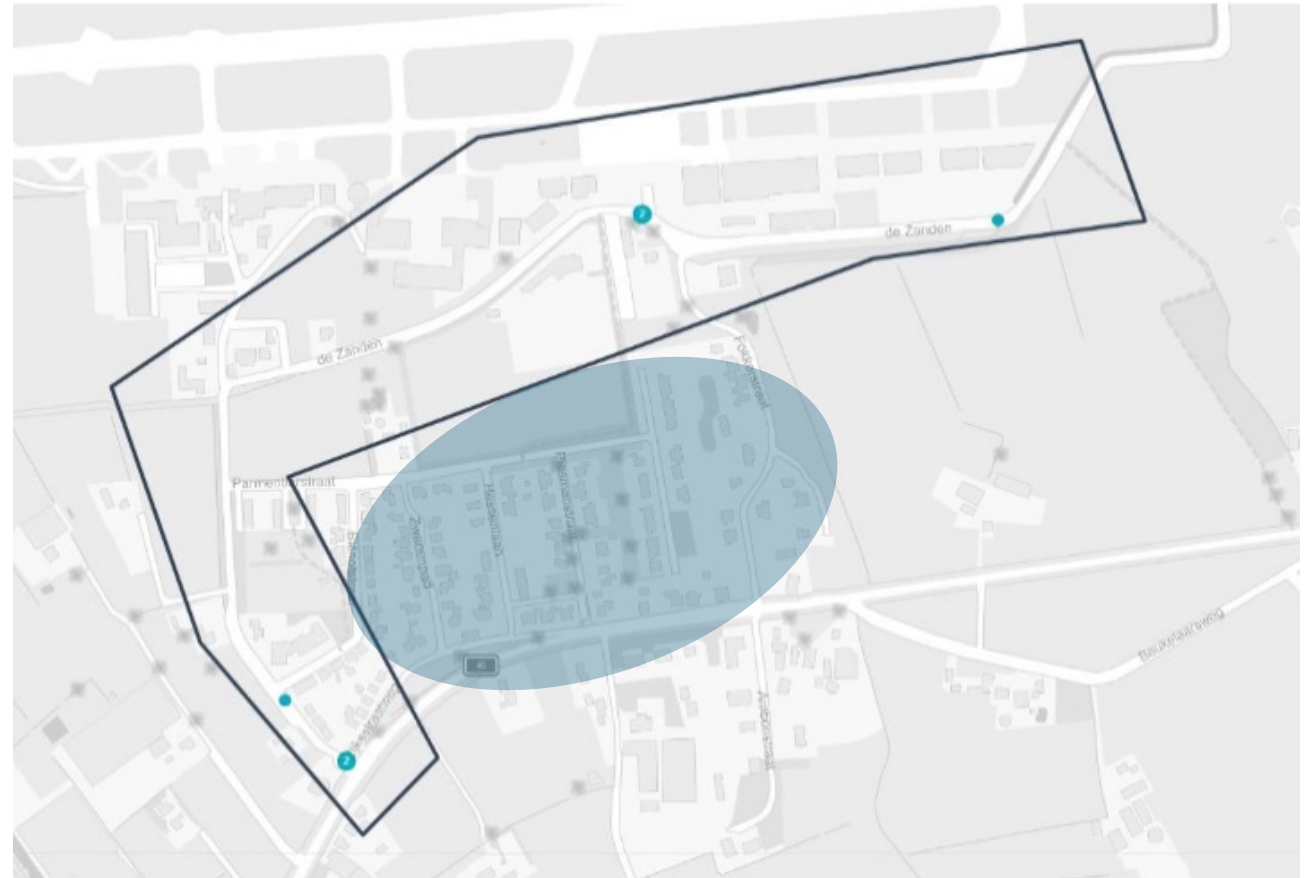
Doel avond:

1. toelichting plannen en gedachten gemeente
2. Inventariseren ideeën, gedachten, wensen belanghebbenden
 - a. Mondeling tijdens presentatie
 - b. Schriftelijk via reactieformulier
 - c. Via mail: m.bonestroo@voorst.nl
3. Tijdens tweede bijeenkomst met (concept) voorstel komen

2. Uitgangspunten en randvoorwaarden

- A. Budget
- B. Scope / plangebied
- C. Geen complete herinrichting

Het projectgebied



3. Probleem

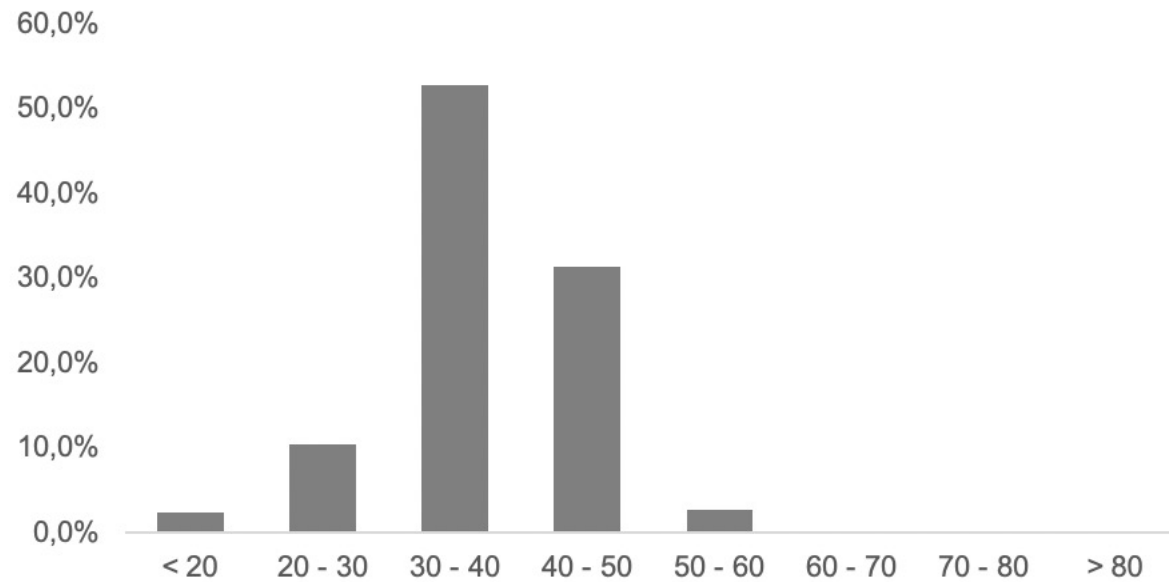
Huidige situatie:

- Gebiedsontsluitingsweg
- 50 km/u
- Veel woon-werk verkeer, recreatief (motor)gebruik
- Sinds 2014 6 ongevallen geregistreerd
- Veel fietsverkeer

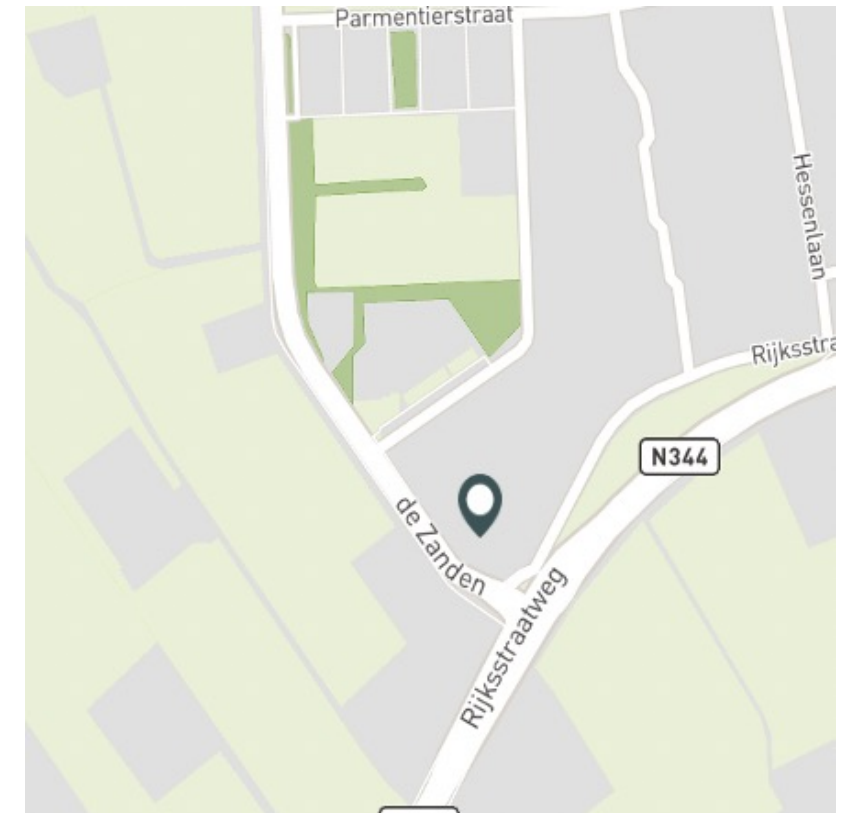


3. Probleem

Gemiddelde snelheden motorvoertuigen:

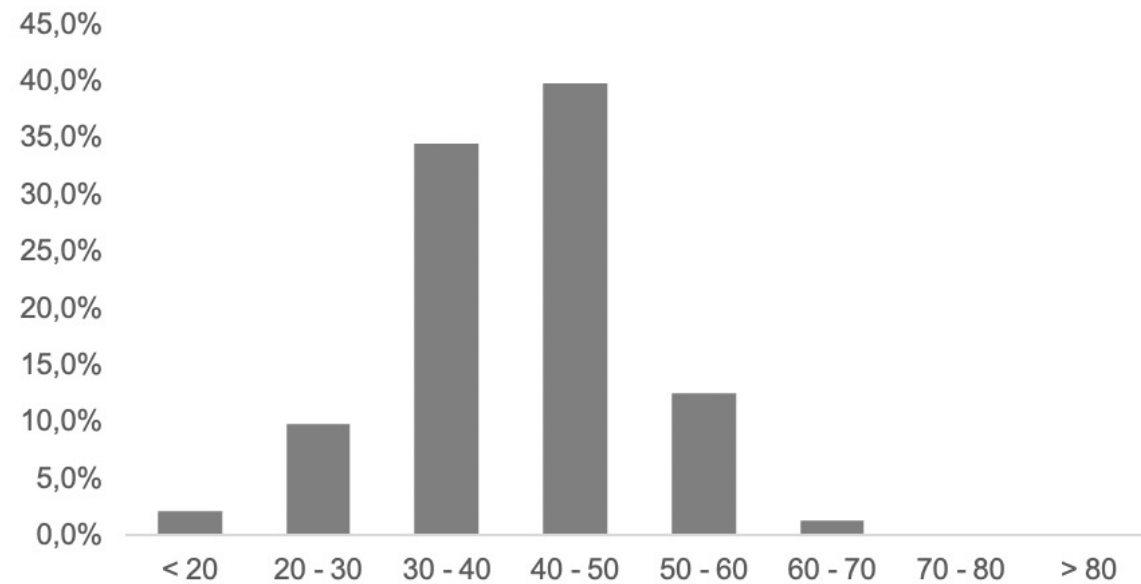


Begin van De Zanden

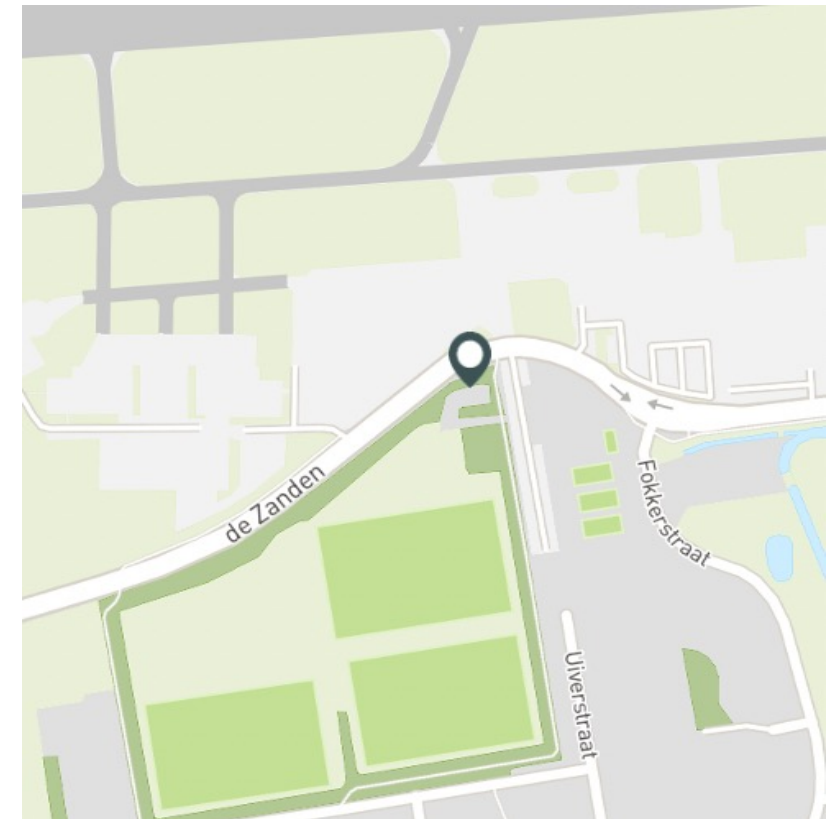


3. Probleem

Gemiddelde snelheden motorvoertuigen:



Halverwege De Zanden



4. Oorzaak

- Hoge snelheden > breed wegprofiel, asfalt

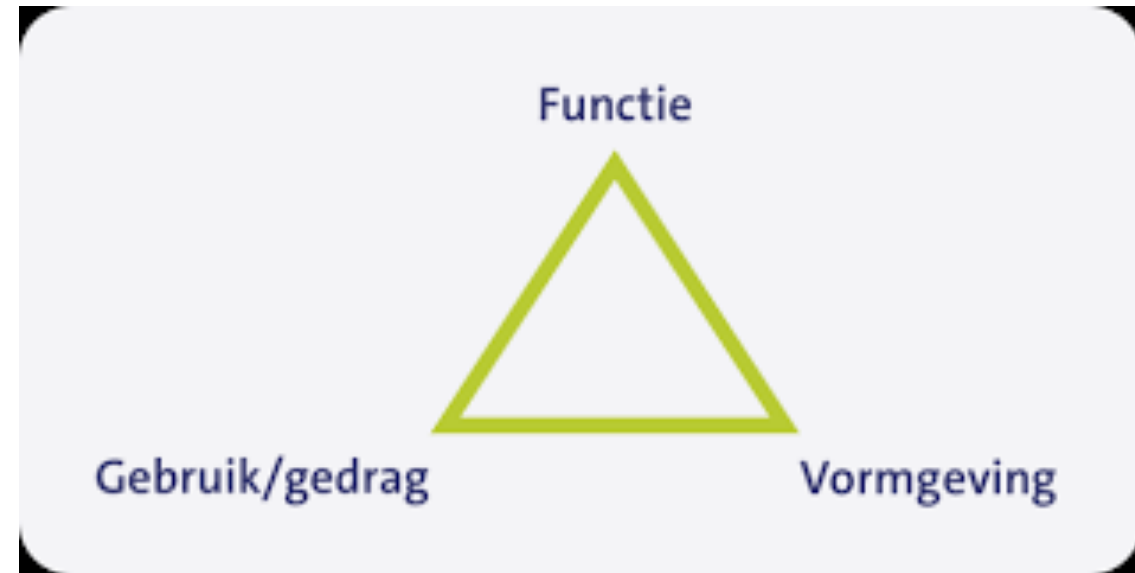


5. Doel(en)

Functie: ontsluitende weg bedrijven en wonen

Gebruik: bestemmings- en recreatief verkeer

Inrichting: vrachtverkeer bedrijven, autoverkeer bewoners en recreatief (sportvoorzieningen en bezoekers en kijkers)



5. Doel(en)

Hoofddoel: verbeteren verkeersveiligheid

1. Door snelheidsverlaging
2. Beter afstemming functie-gebruik-inrichting

Functies van wegen (duurzaam veilig); categorisering

Stroomweg: autoweg/autosnelweg (wegen buiten de bebouwde kom (nvt voor Teuge))



De Zanden Teuge

Gebiedsontsluitingsweg: verbindt stroomwegen met erftoegangswegen
(50 of 70 km/h met asfalt 6 a 7 m. breed)



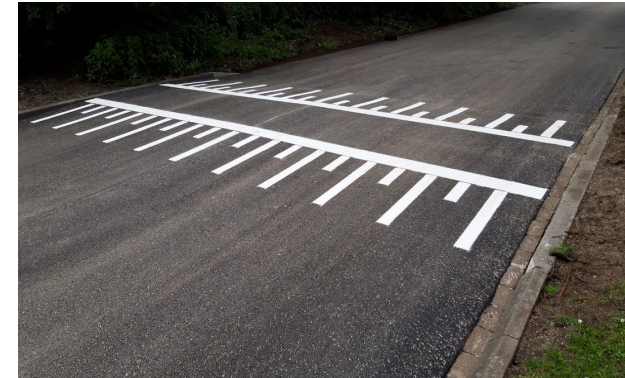
Erftoegangsweg: erf of woonstraat

(binnen de kom: 30 km/h, klinkers, bestuurder van rechts voorrang, parkeren langs de weg)



6. Mogelijke oplossingen

- GOW-30
- Nieuw soort functie weg
- Wel (breder) voorrangsweg, asfalt maar max. 30 km/h
- Wel snelheidsremmers
- Eerste gedeelte De Zanden op kruispunten zijwegen
- Bij sportvelden toename aantal remmers
- Aanpassen kruispunt De Zanden-Fokkertstraat
- Maatregelen in woonstraten indien behoefte



6. Mogelijke oplossingen



6. Mogelijke locaties



Bleriotstraat



Oversteek De Zanden



Parmentierstraat



parkeerplaatsen De Zanden



Bocht De Zanden



Fokkertstraat

7. Uw probleem, idee, gedachte wens?

Inventariseren van uw wensen, gedachten, ideeën, opmerkingen

Reactie kan ook via reactieformulier of via mail naar: m.bonestroo@voorst.nl

7. Vervolg

- Op basis van input en eigen gedachten, rekening houdende met budget gaan we een concept inrichtingsplan maken
- Deze wordt tijdens een tweede bijeenkomst besproken met u (begin 2025)
- Vervolgens evt aanpassingen en definitief maken
- Streven is uitvoering tweede helft 2025

8. Vragen - Afsluiting

