

Maatregelen De Zanden

Mente Bonestroo



Doorlopen proces / agenda

1. Doel avond
2. Uitgangspunten
3. Toelichting
4. Maatregelen
5. Vervolg
6. Afsluiting

1. Doel avond

Mente Bonestroo – Projectleider en verkeerskundig adviseur

Doel avond:

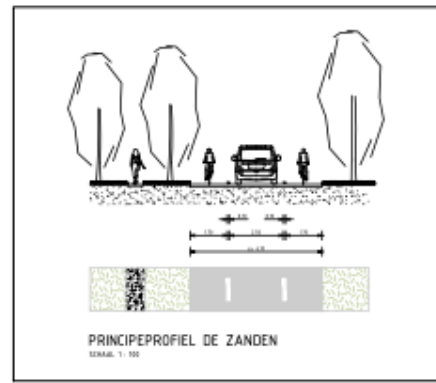
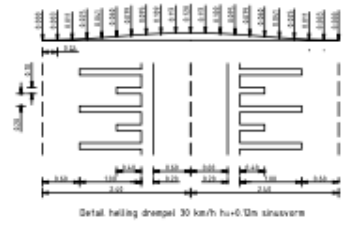
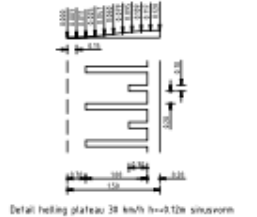
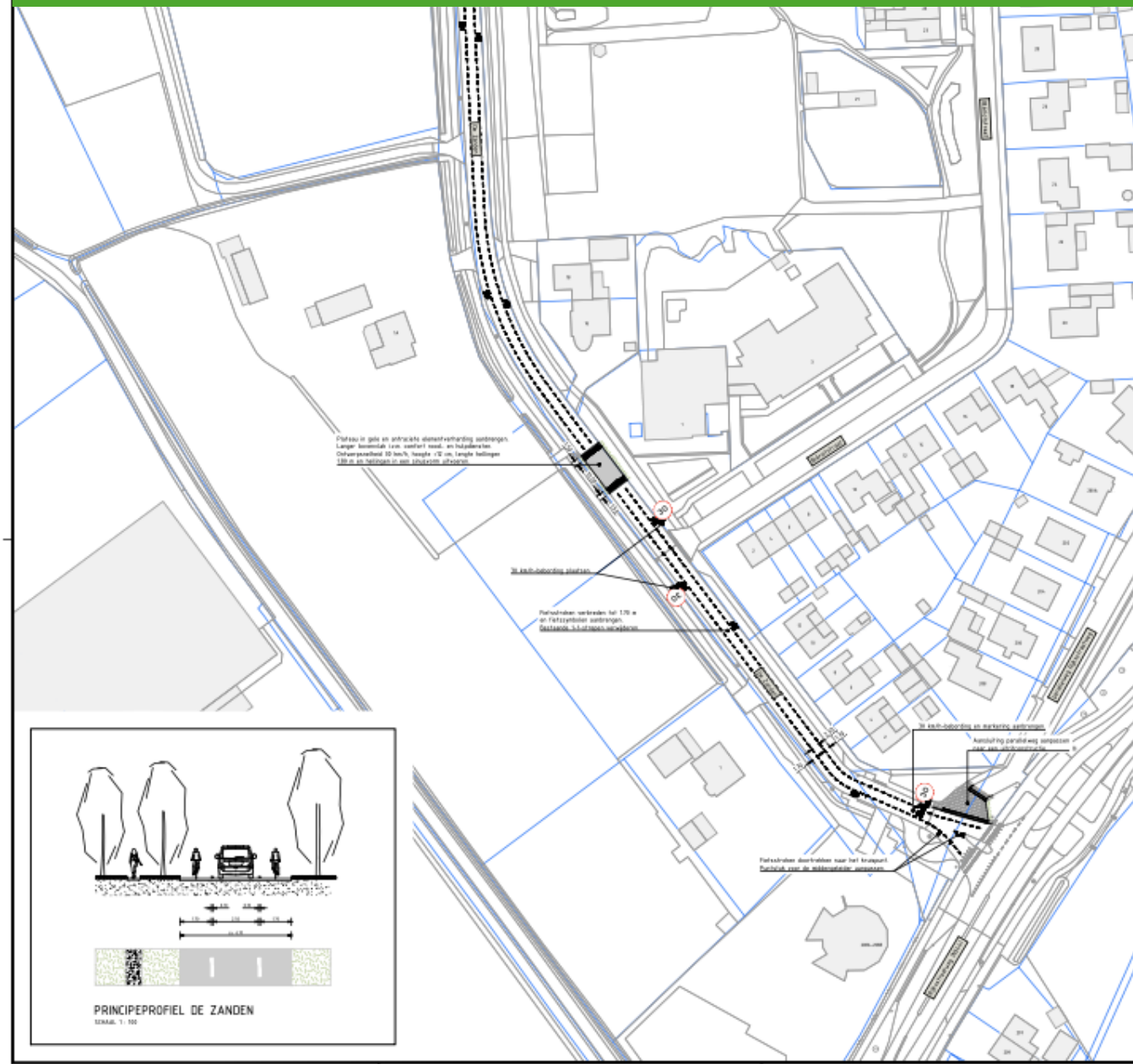
1. Toelichting maatregelen
2. Feedback krijgen op plannen
3. Toelichten vervolg

2. Uitgangspunten

1. Snelheid remmen (bij voorkeur tot max. 30 km/h)
2. Inrichting als 30km/u, wel voorrang behouden op De Zanden
3. Heldere, consequente inrichting op De Zanden binnen de kom

De Zanden Teuge

- plateaus/brede drempels
- Parallelweg aansluiten met uitritconstructie
- 30km/h- Bebording



- Maatvoering**
- Maten in meters, tenzij anders vermeld.
 - Materiaalmaten in mm, tenzij anders vermeld.
 - Polmaten in meters f.o.v. NAP, tenzij anders vermeld.
 - Diameters in mm, tenzij anders vermeld.
 - Coördinaten op RD-schaalset.
 - Het gekanteerde gradenstelsel is het 364-gradenstelsel.
- Referentiebestanden:**
- BGT: XR-BGT 11-15-24.dwg
 - Kadastrale grenzen: XR-Kadastrale grenzen 17-11-24.dwg

Wijzigingen

01	Eerste uitwerking ontwerp verkeersmaatregelen De Zanden
02	Diverse aanpassingen o.a. overleg gemeente Voorst d.d. 15-12-24.

Verkeersmaatregelen De Zanden

Ontwerper: Schetsontwerp

Bestandplaats: Gemeente Voorst

Telefoonnummer	0571-27 99 11	Adres	De Zanden 1	Postcode	6211
Website	www.voorst.nl	Staat	1904	Werk	Concept
Aanpakker	G. Mulderman	Maat	1:500	Werk	Concept
Maatstaf	1	Vrijgemaakt		Werk	
Tekening	G. Mulderman	Werk		Werk	

Datum: 30 November 2024
Projectnummer: OVM 100-24-008-01

ontwerp en veldwerk

© Ontwerp en veldwerk B.V. | www.ontwerpenenveldwerk.nl



14 0571
0571-27 99 11
gemeente@voorst.nl
www.voorst.nl

De Zanden Teuge

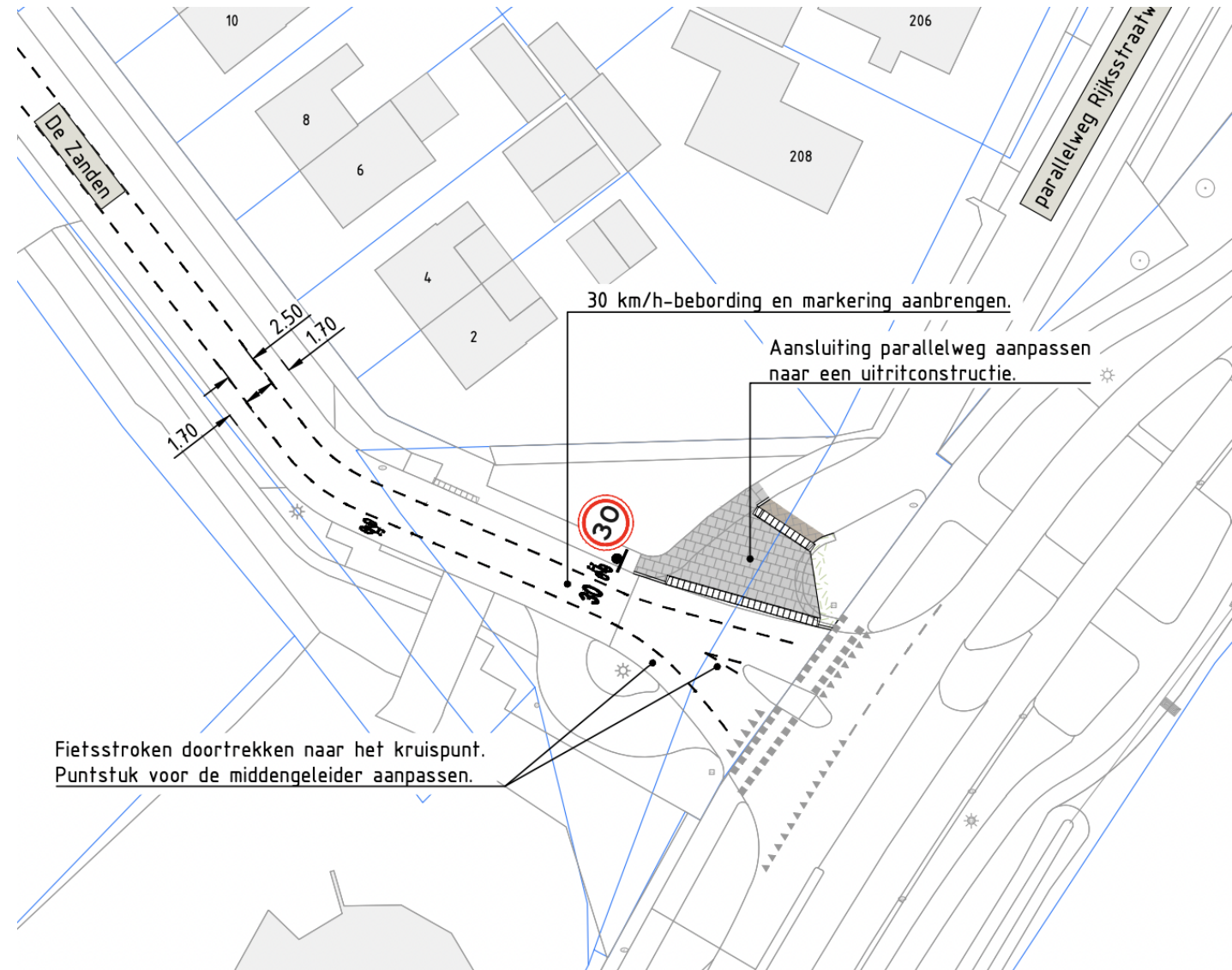
Visualisatie

- ✓ Aanpassing markering
- ✓ realiseren fietsuggestiestroken De Zanden



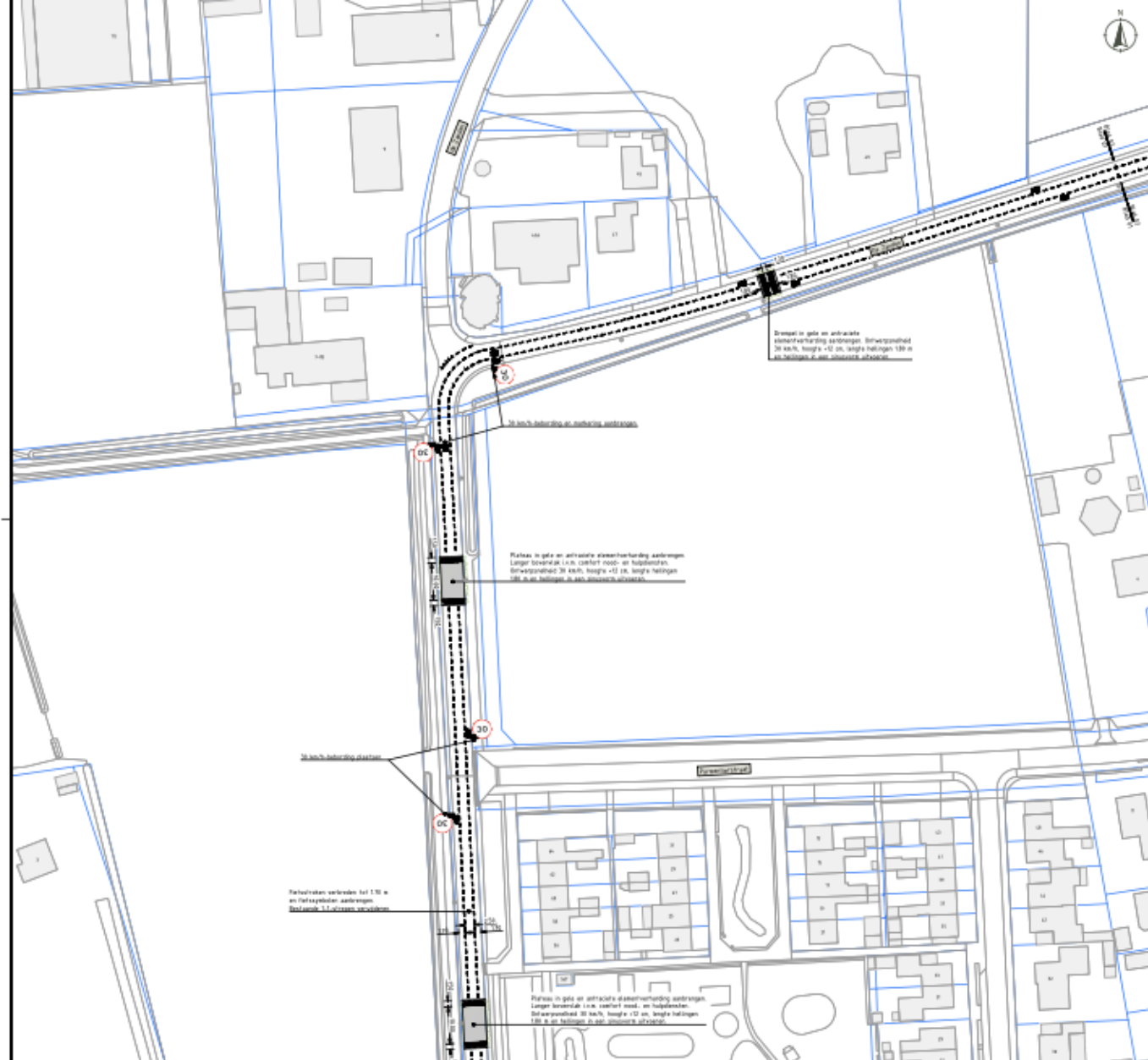
Sfeerimpressie wegvak De Zanden t.h.v. Bleriotstraat

Realisatie inritconstructie De Zanden met Rijksstraatweg



De Zanden Teuge

- drempels/
plateaus
- 30 km/u borden



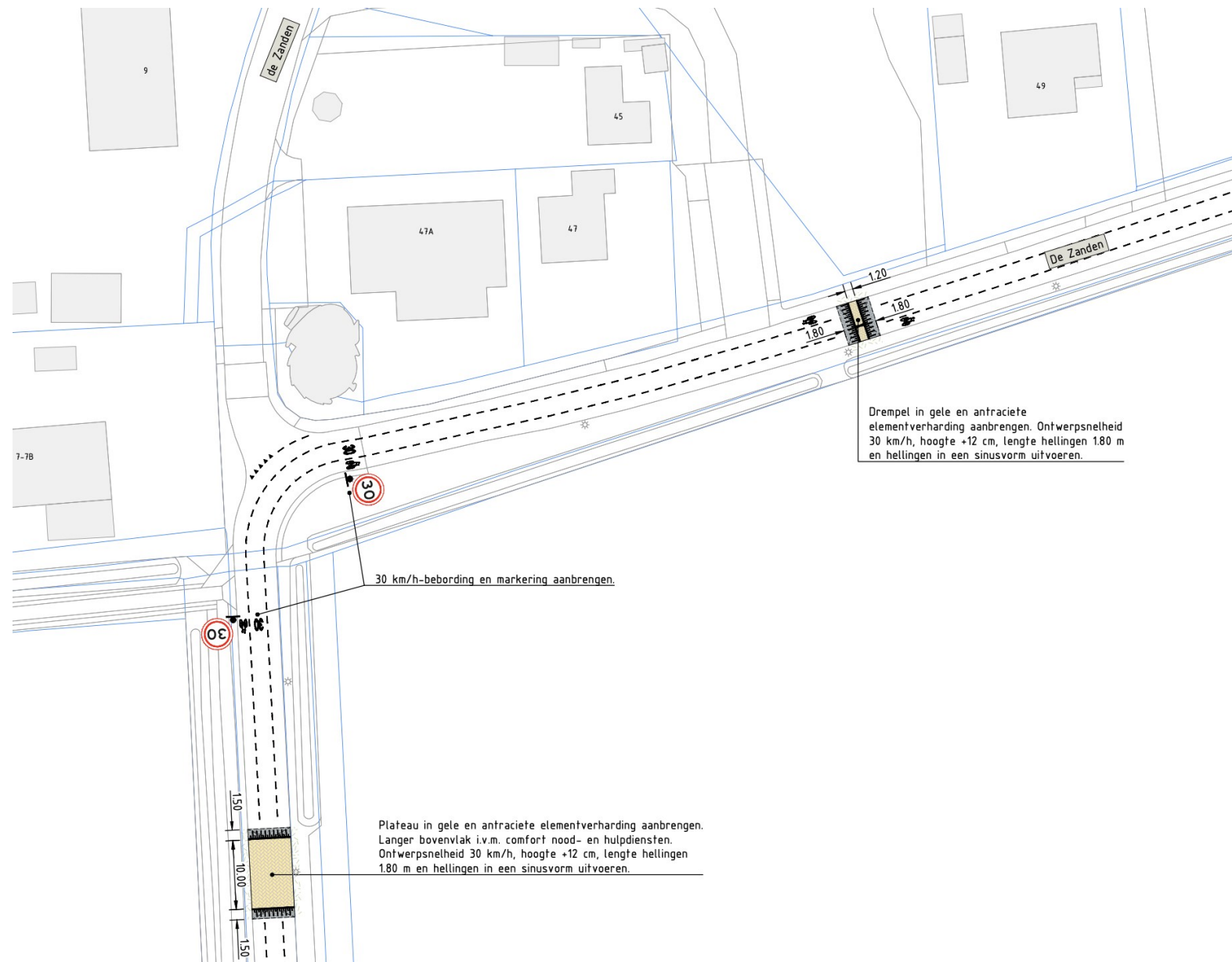
Legenda inrichting	
	ingewassen lijn
	afvalwater gemaal
	bebouwing
	zonwaaier (zonnepanelen)

Legenda verkeertechnisch ontwerp	
	groenwaaier ontwerp
	strooiwaaier
	markering bestaand
	markering nieuw
	helling drempel / plateau
	uitstroomlijn bestaand
	afsluit (grit)
	afsluitverharding (Binar / V.S.S.)
	betonplaatje 20x20 (grit)
	grit
	rafelverharding
	uitstroomlijn nieuw

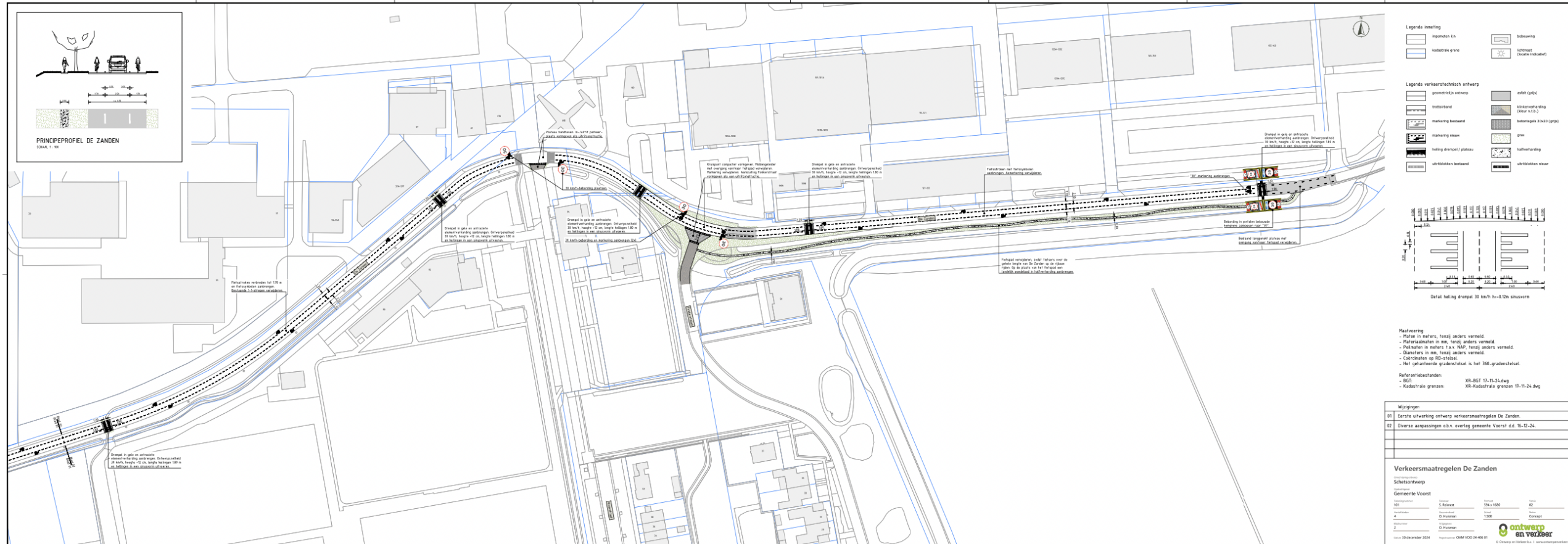


14 0571
0571-27 99 11
gemeente@voorst.nl
www.voorst.nl

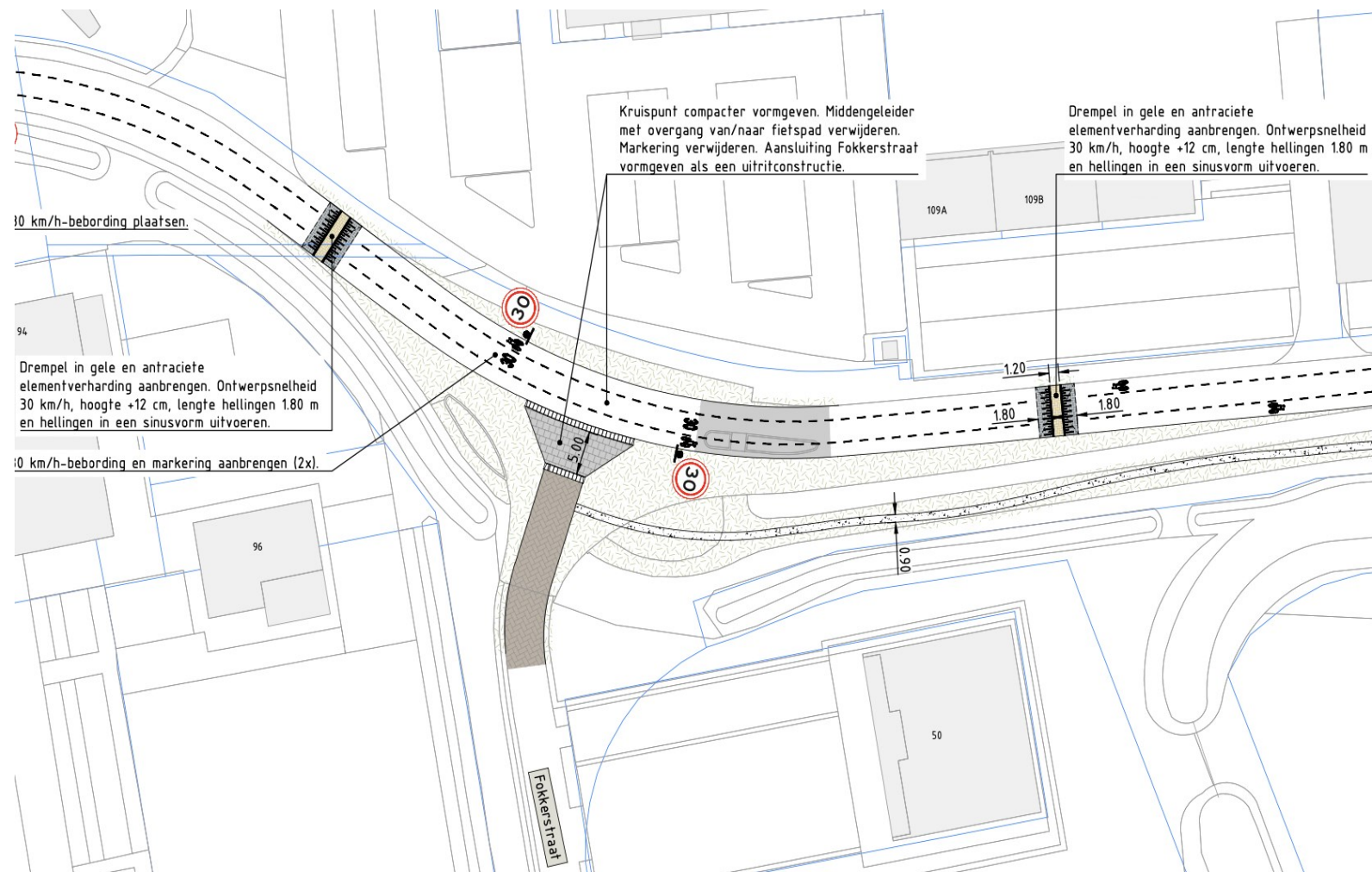
Snelheidsremmende maatregel t.h.v. voetgangersoversteek in de vorm van een drempel



Maatregelen (Noordzijde)



➤ Compacter kruispunt aansluiting Fokkerstraat



5. Vervolg

- Reacties?
- Evt aanpassingen en definitief maken
- Nemen verkeersbesluit voor invoering 30 km/h
- Streven is uitvoering tweede helft 2025

6. Vragen - Afsluiting

