

VOORST

in cijfers

2010



gemeente voorst

INHOUDSOPGAVE

ONDERWERP

BLZ

-	tabel leeftijdsopbouw inwoners in de hele gemeente Voorst op 01-01-2009 en 01-01-2010	2
-	grafiek leeftijdsopbouw inwoners in de hele gemeente Voorst op 01-01-2010	3
-	tabel aantal inwoners op basis van 4-cijfers postcode per 01-01-2009 en 01-01-2010 grafiek aantal inwoners op basis van 4-cijfers postcode per 01-01-2010	4
-	grafiek leeftijdsopbouw op basis van de 4-cijfers postcode per 01-01-2010 in procenten	5
-	tabel aantal inwoners en woningen (ROV-enquete) 01-01-2009 en 01-01-2010 (voor kaartje wijk/buurtcode zie uitklappagina 12)	6 en 7
-	tabel aantal inwoners per wijk/buurtcode per 01-01-2009 en 01-01-2010 (voor kaartje wijk/buurtcode zie uitklappagina 12)	8
-	loop van de bevolking per 01-01-1984 tot en met 31-12-2009 met grafiek	9
-	tabel leeftijdsopbouw inwoners in de hele gemeente Voorst op 01-01-2000 en 01-01-2010 met grafiek	10
-	tabel ingeschreven woningzoekenden vanaf 1986 tot 2010 tabel uitkeringen 1997 - 2009	11
-	tekening indeling gemeente in wijk/buurtcodes	12
-	aantal inwoners met alleen een vreemde nationaliteit en inwoners met een vreemde nationaliteit en een nederlandse nationaliteit op 01-01-2010	13
-	tabel burgerlijke standzaken 1994 tot en met 2009	14

**Tabel leeftijdsopbouw inwoners in de hele gemeente Voorst
op 01-01-2009 en 01-01-2010**

leeftijdsopbouw per 01-01-2009

leeftijd	m	v	tot
00-04	561	560	1121
05-09	703	625	1328
10-14	767	734	1501
15-19	836	794	1630
20-24	642	551	1193
25-29	516	464	980
30-34	506	473	979
35-39	707	755	1462
40-44	877	916	1793
45-49	973	1000	1973
50-54	1010	976	1986
55-59	957	864	1821
60-64	900	813	1713
65-69	590	627	1217
70-74	515	533	1048
75-79	369	469	838
80-84	230	380	610
85-89	118	247	365
90-94	39	92	131
95+	2	16	18
totaal	11818	11889	23707

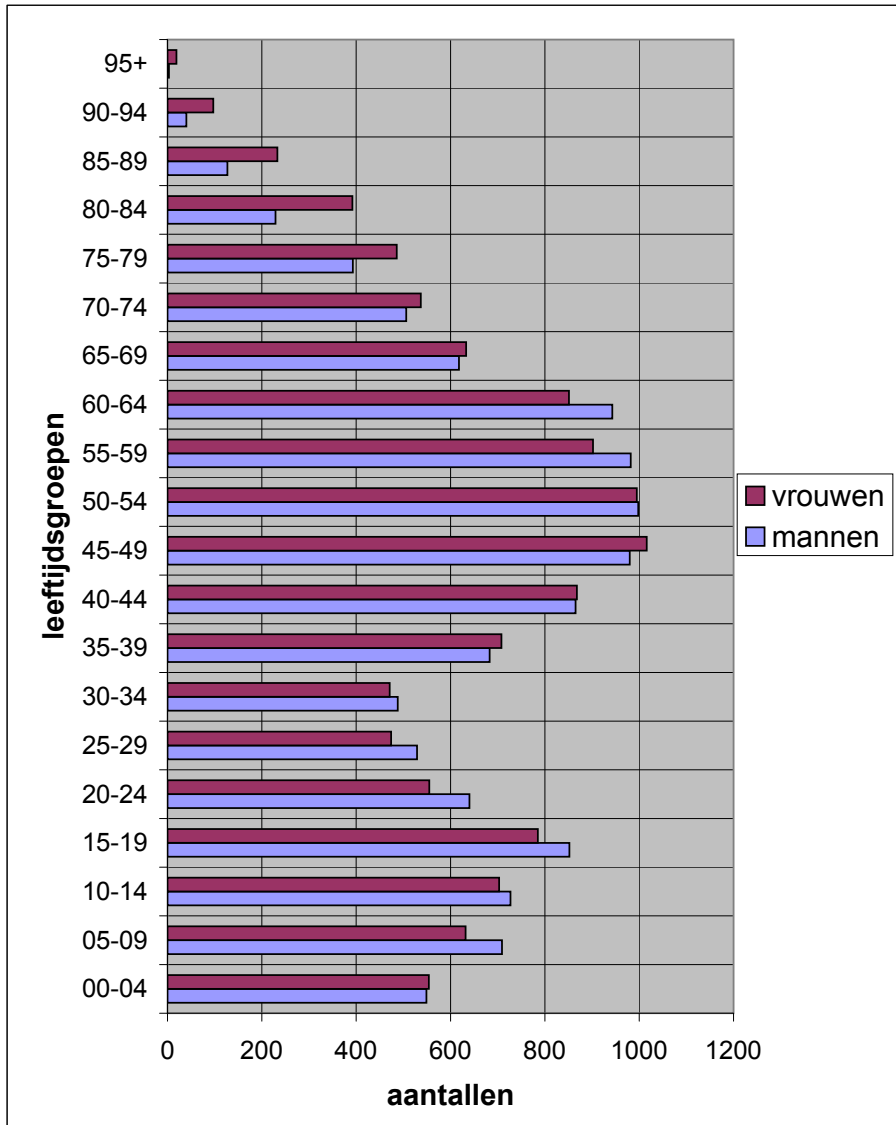
leeftijdsopbouw per 01-01-2010

leeftijd	m	v	tot
00-04	549	554	1103
05-09	709	632	1341
10-14	727	703	1430
15-19	852	785	1637
20-24	640	555	1195
25-29	529	474	1003
30-34	488	471	959
35-39	683	708	1391
40-44	865	868	1733
45-49	980	1016	1996
50-54	998	995	1993
55-59	982	902	1884
60-64	943	851	1794
65-69	618	633	1251
70-74	506	537	1043
75-79	393	486	879
80-84	229	392	621
85-89	127	233	360
90-94	40	97	137
95+	3	19	22
totaal	11861	11911	23772

leeftijd	m	v	tot
00-14	2031	1919	3950
15-29	1994	1809	3803
30-44	2090	2144	4234
45-64	3840	3653	7493
65+	1863	2364	4227
totaal	11818	11889	23707

leeftijd	m	v	tot
00-14	1985	1889	3874
15-29	2021	1814	3835
30-44	2036	2047	4083
45-64	3903	3764	7667
65+	1916	2397	4313
totaal	11861	11911	23772

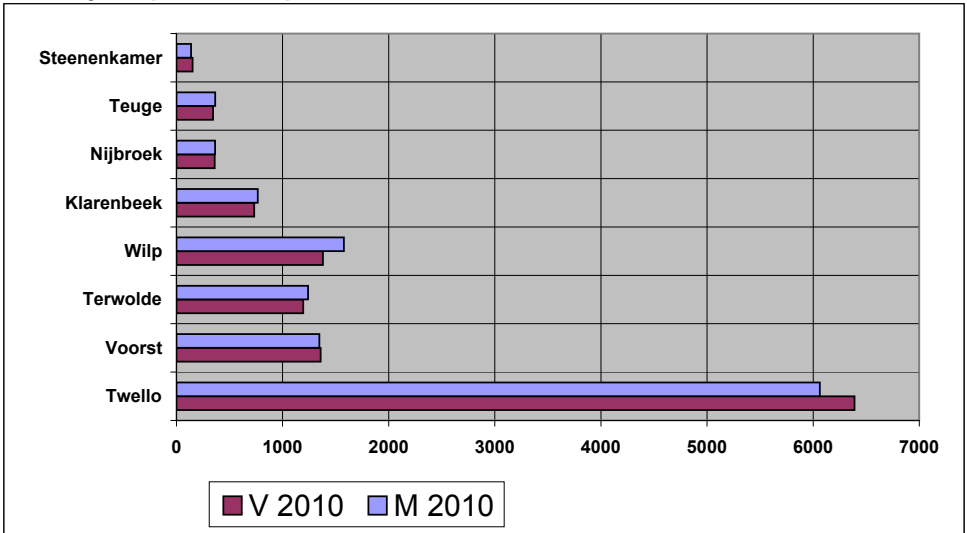
Grafiek leeftijdsopbouw inwoners in de hele gemeente Voorst op 01-01-2010



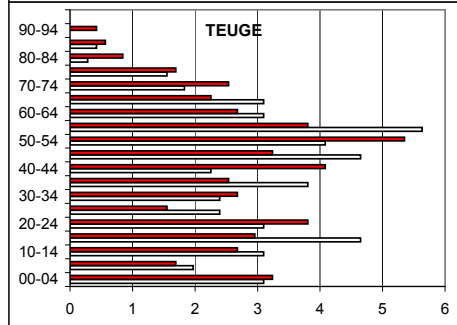
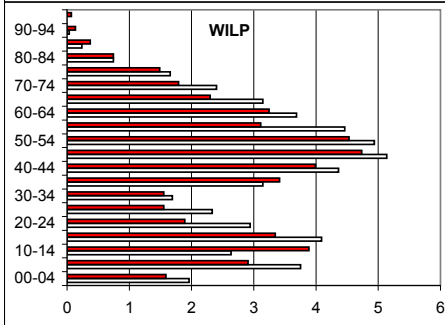
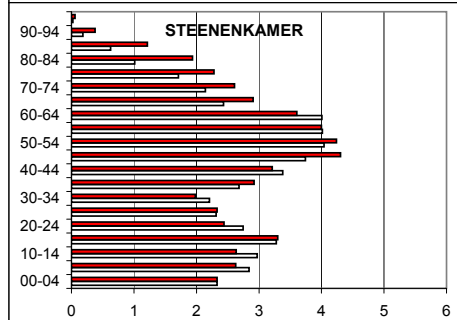
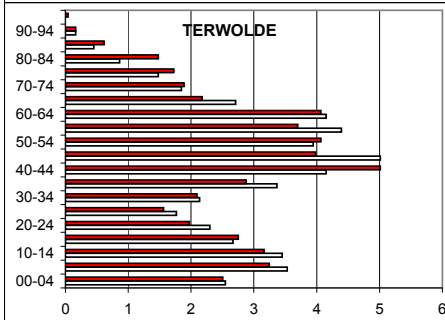
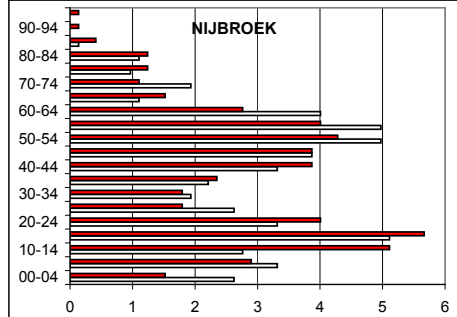
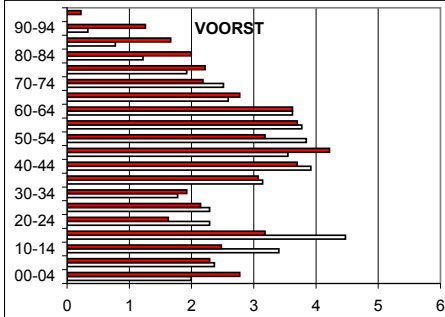
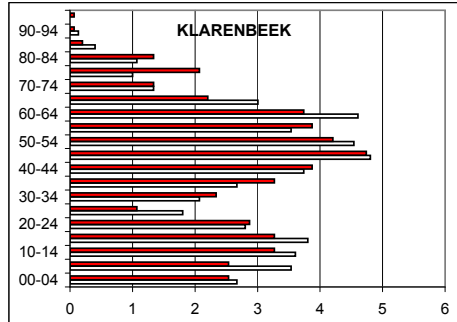
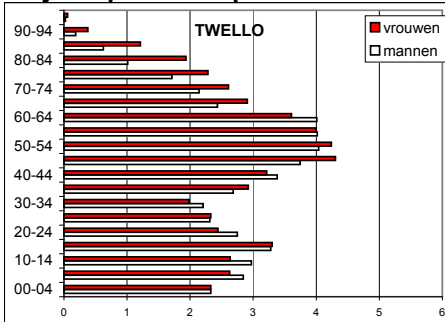
Tabel aantal inwoners in de gemeente Voorst op basis van 4 cijfers postcode op 01-01-2009 en 01-01-2010

Inwoners per 01-01-2009				Inwoners per 01-01-2010			
	m	v	tot		m	v	tot
Twello	5996	6357	12353	Twello	6063	6389	12452
Voorst	1336	1349	2685	Voorst	1347	1358	2705
Terwolde	1246	1195	2441	Terwolde	1240	1195	2435
Wilp	1587	1393	2980	Wilp	1578	1380	2958
Klarenbeek	788	743	1531	Klarenbeek	766	732	1498
Nijbroek	361	356	717	Nijbroek	364	360	724
Teuge	364	338	702	Teuge	365	345	710
Steenenkamer	140	158	298	Steenenkamer	138	152	290
Totaal	11818	11889	23707	Totaal	11861	11911	23772

Grafiek aantal inwoners in de gemeente Voorst op basis van 4 cijfers postcode op 01-01-2010



Grafiek leeftijdsopbouw op basis van 4 cijfers postcode per 01-01-2010 in procenten



INWONERS EN WONINGEN 2009

Ontwikkeling van de woningvoorraad

Kern/ Buitengebied	t.d.	aantal inwoners		woning- voorraad 1-1-2009	Toevoegingen door			Ont- trek- kingen	Adm. correc- ties	Netto toename	Woning- voorraad 01-01-10	In aan- bouw per 01-01-10
		01-01-09	01-01-10		nieuw- bouw	andere oorz.	totaal					
BUSSLOO	01	168	163	58	0	0	0	0	0	0	58	0
KLARENBEEK	20	830	812	300	2	1	3	0	0	3	303	0
BUITENGEBIED	28,29	606	594	201	0	3	3	0	0	3	204	1
SUBTOTAAL		1436	1406	501	2	4	6	0	0	6	507	1
9												
NIJBROEK	14	172	172	66	0	0	0	0	0	0	66	1
BUITENGEBIED	18	694	694	235	0	0	0	0	0	0	235	0
SUBTOTAAL		866	866	301	0	0	0	0	0	0	301	1
POSTERENK	31	299	296	105	0	0	0	0	0	0	105	0
TERWOLDE	13	1234	1227	478	4	0	4	0	0	4	482	1
BUITENGEBIED	19	612	623	195	1	0	1	0	0	1	196	1
SUBTOTAAL		1846	1850	673	5	0	5	0	0	5	678	2
TEUGE	21	483	496	169	0	2	2	0	0	2	171	0
BUITENGEBIED	26	333	324	109	1	0	1	1	0	0	109	0
SUBTOTAAL		816	820	278	1	2	3	1	0	2	280	0
TWELLO	10,11,12	11705	11774	4761	133	1	134	3	0	131	4892	53
BUITENGEBIED	15,16,17	1440	1454	517	10	0	10	2	0	8	525	0
SUBTOTAAL		13145	13228	5278	143	1	144	5	0	139	5417	53
DE VECHT	23	187	182	56	1	0	1	1	0	0	56	0
BUITENGEBIED	25	183	189	48	0	0	0	0	0	0	48	0
SUBTOTAAL		370	371	104	1	0	1	1	0	0	104	0
VOORST	00	1526	1499	601	3	1	4	9	0	-5	596	0
BUITENGEBIED	02,05-09	1127	1178	426	41	1	42	2	0	40	466	0
SUBTOTAAL		2653	2677	1027	44	2	46	11	0	35	1062	0
7												
WILP	30	968	942	381	0	0	0	0	0	0	381	0
BUITENGEBIED	38,39	643	653	113	0	0	0	0	0	0	113	0
SUBTOTAAL		1611	1595	494	0	0	0	0	0	0	494	0
WILP-A.HOEK	22	149	149	53	0	0	0	0	0	0	53	0
BUITENGEBIED	27	348	351	103	5	0	5	3	0	2	105	0
SUBTOTAAL		497	500	156	5	0	5	3	0	2	158	0
TOTAAL KERNEN		17721	17712	7028	143	5	148	13	0	135	7163	55
TOTAAL BUITENGEBIEDEN		5986	6060	1947	58	4	62	8	0	54	2001	2
TOTAAL GEM. VOORST		23707	23772	8975	201	9	210	21	0	189	9164	57

**Tabel aantal inwoners per wijk/buurtcode op
01-01-2009 en 01-01-2010
(voor kaartje wijkbuurtcode zie uitklappagina 12)**

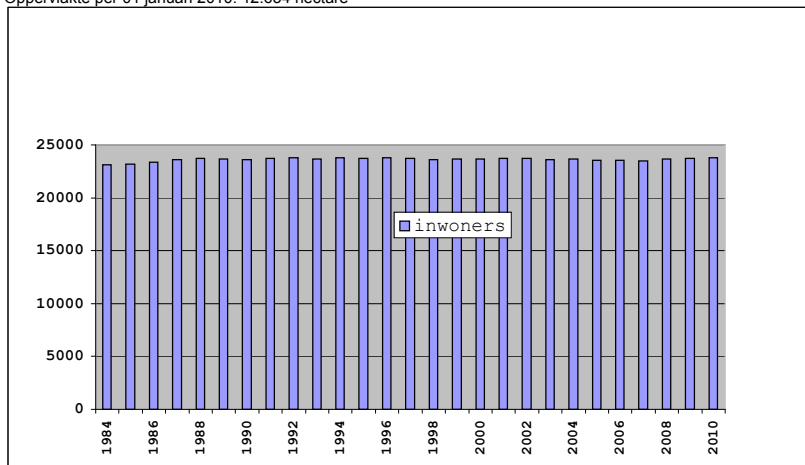
buurtc wijk/benaming	2009	2010	verschil
wijk 00 VOORST	2821	2840	19
00 Voorst kern	1526	1499	-27
02 Voorst Gietelo	219	208	-11
05 verspreide huizen om Voorst	327	392	65
06 verspreide huizen om Gietelo en Bussloo	94	85	-9
07 Voorsterklei (langs de IJssel)	70	69	-1
08 verspreide huizen Appensche Veld	84	90	6
09 verspreide huizen Noord-Empe	333	334	1
01 Bussloo	168	163	-5
wijk 01 TWELLO EN NIJBROEK	15857	15944	87
10 Twello centrum	5704	5828	124
11 Twello zuid	3926	3910	-16
12 Twello noord	2075	2036	-39
totaal Twello	11705	11774	69
15 verspreide huizen Twello zuid	908	928	20
17 verspreide huizen Twello noord	237	239	2
16 Steenkamer	295	287	-8
14 Nijbroek	172	172	0
18 verspreide huizen om Nijbroek	694	694	0
13 Terwolde	1234	1227	-7
19 verspreide huizen om Terwolde	612	623	11
wijk 02 KLARENBEEK EN TEUGE	3119	3097	-22
20 Klarenbeek (gedeeltelijk)	830	812	-18
28 verspreide huizen Klarenbeek (noord)	425	414	-11
29 verspreide huizen Klarenbeek (zuid)	181	180	-1
21 Teuge	483	496	13
26 verspreide huizen om Teuge	333	324	-9
22 Wilp-Achterhoek	149	149	0
27 verspreide huizen Wilp-Achterhoek	348	351	3
23 De Vecht	187	182	-5
25 verspreide huizen De Vecht	183	189	6
wijk 03 WILP	1910	1891	-19
30 Wilp	968	942	-26
38 verspreide huizen Wilp en Posterenk	562	568	6
39 verspreide huizen Wilpse Klei	81	85	4
31 Posterenk	299	296	-3
TOTAAL GEMEENTE VOORST	23707	23772	65

Tabel loop van de bevolking per 01-01-1984 tm 31-12-2009 met grafiek

jaar	inw 01-01	geb	ovl	geb overschot	vest	vertr	vest overschot	corr	bev toename	inw 31-dec
1984	23149	253	204	49	815	810	5	-6	48	23197
1985	23197	268	220	48	942	843	99	-2	145	23342
1986	23342	272	200	72	1014	825	189	-5	256	23598
1987	23598	302	198	104	960	914	46	-4	146	23744
1988	23744	287	200	87	722	869	-147	-6	-66	23678
1989	23678	283	202	81	762	883	-121	-5	-45	23633
1990	23633	300	190	110	799	793	6	-18	98	23731
1991	23731	308	204	104	720	839	-119	-6	-21	23710 *
1992	23769	269	226	43	699	831	-132	-2	-91	23678
1993	23678	255	218	37	839	767	72	-5	104	23782
1994	23782	278	238	40	766	852	-86	-8	-54	23728
1995	23728	250	216	34	902	889	13	-3	44	23772 *
1996	23772	273	223	50	777	863	-86	-7	-40	23734
1997	23734	257	228	29	815	976	-161	-3	-132	23599
1998	23599	252	233	19	901	858	43	-10	52	23651
1999	23651	234	219	15	865	842	23	-8	30	23681
2000	23681	252	205	47	761	758	3	-17	33	23714
2001	23714	240	179	61	783	823	-40	4	25	23739
2002	23739	219	234	-15	831	969	-138	21	-132	23607
2003	23607	214	229	-15	818	780	38	13	36	23643
2004	23643	208	214	-6	827	882	-55	-22	-83	23560
2005	23560	193	226	-33	859	857	2	-7	-38	23522
2006	23522	201	214	-13	930	937	-7	10	-10	23512
2007	23512	205	196	9	994	865	129	9	147	23659
2008	23659	201	212	-11	898	827	71	-12	48	23707
2009	23707	203	200	3	885	840	45	17	65	23772
2010	23772									

*afwijking CBS-gemeente Voorst

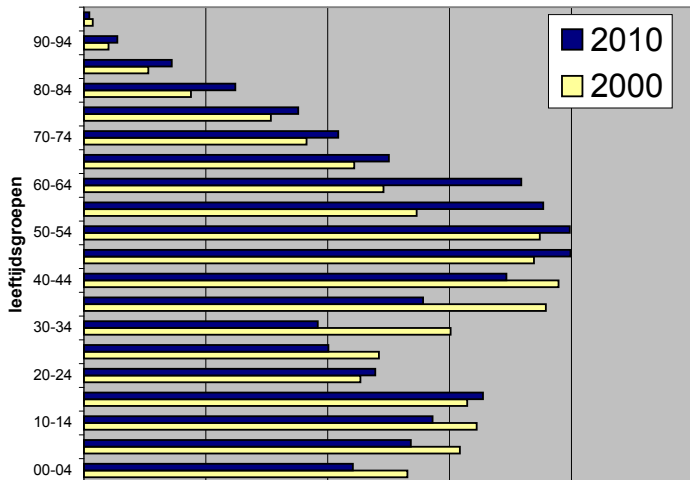
Oppervlakte per 01 januari 2010: 12.654 hectare



Tabel leeftijdsopbouw inwoners in de hele gemeente Voorst op 01-01-2000 en op 01-01-2010 met grafiek

leeftijd	2000			2010		
	m	v	tot	m	v	tot
00-04	662	665	1327	549	554	1103
05-09	768	774	1542	709	632	1341
10-14	820	791	1611	727	703	1430
15-19	815	757	1572	852	785	1637
20-24	621	513	1134	640	555	1195
25-29	639	571	1210	529	474	1003
30-34	756	748	1504	488	471	959
35-39	937	958	1895	683	708	1391
40-44	971	976	1947	865	868	1733
45-49	964	882	1846	980	1016	1996
50-54	995	875	1870	998	995	1993
55-59	706	659	1365	982	902	1884
60-64	628	601	1229	943	851	1794
65-69	565	544	1109	618	633	1251
70-74	398	515	913	506	537	1043
75-79	314	453	767	393	486	879
80-84	171	268	439	229	392	621
85-89	87	177	264	127	233	360
90-94	21	80	101	40	97	137
95+	10	26	36	3	19	22
totaal	11848	11833	23681	11861	11911	23772

Leeftijdsopbouw gemeente Voorst 01-01-2000 en 01-01-2010



Tabel ingeschreven woningzoekenden 1986-2009

Tabel uitkeringen 1997-2008

per 1-jan	woningzoekenden die in de gemeente wonen			woningzoekenden, die buiten de gemeente wonen			totaal
	die beschikken over een woning of wooneenheid binnen de gemeente	overigen (inwonend, anstaande paren)	subtotaal	wel economisch gebonden aan de gemeente	niet conomisch gebonden aan de gemeente	subtotaal	
1986	231	247	478	69	78	147	625
1987	218	303	521	73	83	156	677
1988	250	369	619	93	102	195	814
1989	234	308	542	52	74	126	668
1990	265	296	561	52	84	136	697
1991	303	343	646	60	91	151	797
1992	347	423	770	75	110	185	955
1993	335	412	747	68	101	169	916
1994	368	409	777	62	146	208	985
1995	402	508	910	73	131	204	1114
1996	251	315	566	40	87	127	693 *
1997	285	408	693	30	69	99	792
1998	327	443	770	68	70	138	908
1999	335	356	691	42	50	92	783
2000	376	392	768	41	51	92	860
2001	594	555	1149	71	79	150	1299
2002	766	627	1393	75	95	170	1563
2003	1003	765	1768	85	112	197	1965
2004	1159	910	2069	119	309	309	2378 **
2005	1266	964	2230	108	256	364	2594
31-dec	Toegewezen woningen		actief woning zoekend	Ingeschreven uit gemeente Voorst			
	totaal huur woningen	waarvan urgent		18-23 jaar	23-55 jaar	55 plus	totaal
2005	85	7	453	359	1550	1037	2946 ***
2006	113	11	575	388	1729	1176	3293
2007	116	21	683	436	1858	1314	3608
2008	90	27	117*	430	2087	1442	3959
*actief in 4e kwartaal 2008							
2009	129	26	482	470	2255	1552	4277

*daling veroorzaakt door opschoning bestand en wijziging regels voor inschrijving

** steiging veroorzaakt door inschrijving van regio kandidaten




***per 1-1-2005 regionale woonruimteverdeling. Geen onderscheid en daarom geen registratie meer bij economische binding. Per 1-1-2006 aandeel inwoners Voorst 2.946 ingeschrevenen van de totaal 45.162 in de regio.

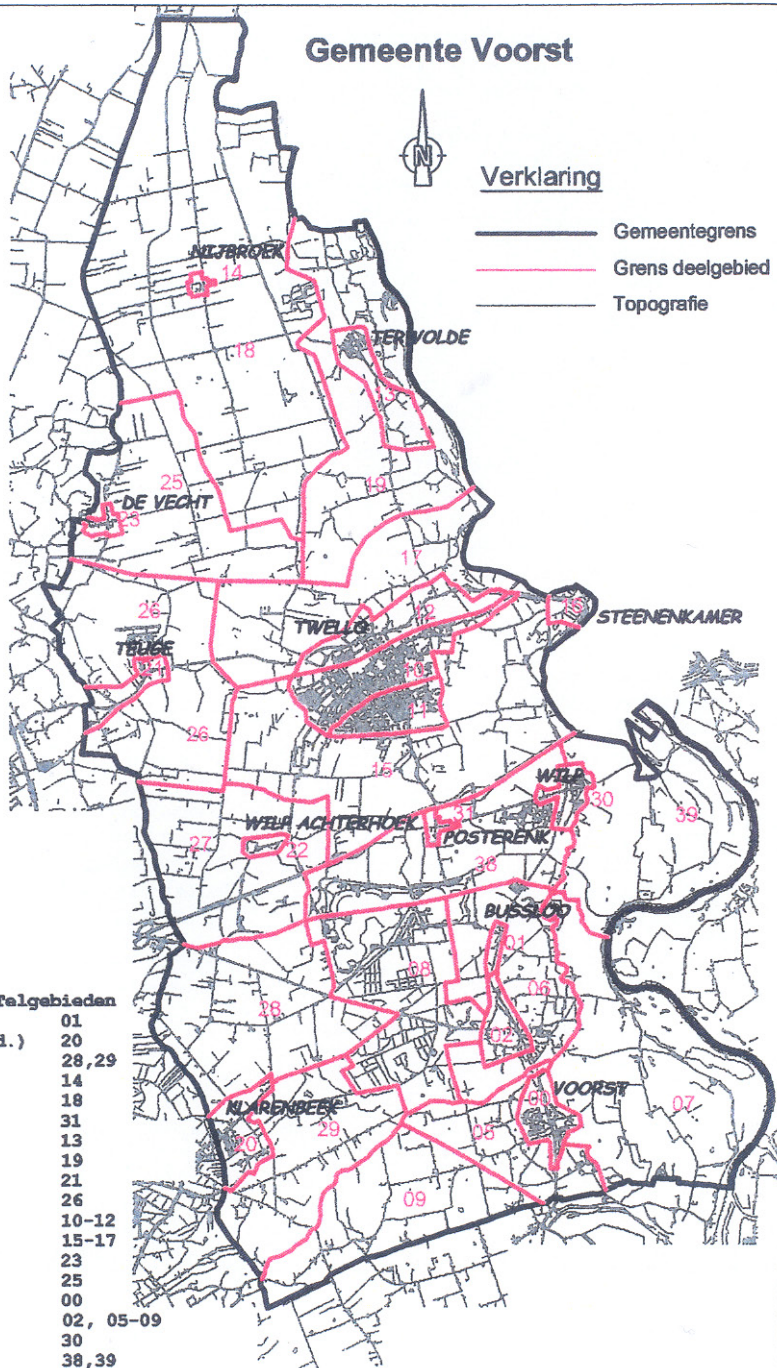
Aantal personen met een periodieke uitkering voor levensonderhoud per 31-12													
	1997	1998	1999	2000	2001	2002	2003	2004	2005	2006	2007	2008	2009
Bijstandsverstrekking	223	145	134	122	113	138	151	147	163	137	146	138	159
Besluit zelfstandigen	2	1	3	2	19	2	1	0	0	3	5	2	2
Ink voorziening oudere arbeidsongeschikte werkn	17	20	26	22	25	27	22	17	11	8	5	3	6
Ink voorziening oudere arbeidsongeschikte zelfst	12	10	11	11	12	9	8	9	6	5	3	2	5

Gemeente Voorst



Verklaring

-  Gemeentegrens
-  Grens deelgebied
-  Topografie



Kern	Talgebieden
Bussloo	01
Klarenbeek (Ged.)	20
Buitengeb.	28, 29
Nijbroek	14
Buitengeb.	18
Posterank	31
Terwolda	13
Buitengeb.	19
Teuge	21
Buitengeb.	26
Twello	10-12
Buitengeb.	15-17
De Vecht	23
Buitengeb.	25
Voorst	00
Buitengeb.	02, 05-09
Wilp	30
Buitengeb.	38, 39
Wilp-Achterhoek	22
Buitengeb.	27

Aantal inwoners met alleen een vreemde nationaliteit
Aantal inwoners met een vreemde nationaliteit en een
nederlandse nationaliteit per 01-01-2010

Nationaliteit	Vreemd	Ned + vreemd	Nationaliteit	Vreemd	Ned + vreemd
Onbekend	75	74	Hongaarse	0	20
Amerikaans burger	1	8	Ierse	3	2
Argentijnse	0	1	Indonesische	4	11
Australische	2	3	Iraanse	5	1
Belgische	4	2	Israëlisch	0	2
Brazilaanse	1	2	Italiaanse	8	23
Brits burger	19	15	Joegoslavische	0	28
Brits onderdaan	1	8	Libanese	0	7
Bulgaarse	2	0	Macedonische	1	0
Burger Sovjetunie	1	1	Malagassische	1	0
Burger van Azerbajdsjan	2	0	Marokkaanse	3	5
Burger van Belarus (Wit Rusland)	3	0	Nieuwzeelandse	0	1
Burger van Bosnië-Herzegovina	1	21	Noorse	2	1
Burger v d Bondsrepubliek Duitsland	28	20	Oostenrijkse	2	3
Burger van Dominicaanse Republiek	0	1	Poolse	12	8
Burger van India	0	8	Portugese	0	2
Burger van Kroatie	0	2	Roemeense	0	4
Burger van Nigeria	1	3	Slowaakse	0	1
Burger van Oekraïne	1	2	Spaanse	3	6
Burger van Rusland	2	2	Srilankaanse	1	1
Burundische	1	0	Surinaamse	0	1
Canadese	0	3	Thaise	2	3
Chinese	7	7	Togolese	1	0
Colombiaanse	1	11	Tunesische	0	2
Deense	1	2	Turkse	41	208
Egyptische	0	2	Venezolaanse	0	1
Fijische	0	2	Zuidafrikaanse	1	4
Filipijnse	3	7	Zweedse	0	1
Franse	1	4	Zwitserse	3	4
Griekse	0	3	Totaal	251	564

**Tabel geboorten, overlijdens, huwelijken en echtscheidingen
in de jaren 1994 tot en met 2009**

	1994	1995	1996	1997	1998	1999	2000	2001	2002	2003	2004	2005	2006	2007	2008	2009
aantal geboorten van kinderen met woonplaats gemeente Voorst																
mannen	137	125	133	125	125	124	128	132	121	116	106	96	111	89	100	106
vrouwen	141	125	140	132	127	110	124	108	98	98	102	97	90	116	101	97
totaal	278	250	273	257	252	234	252	240	219	214	208	193	201	205	201	203

aantal overlijdens van personen met woonplaats gemeente Voorst																
mannen	129	113	128	118	137	118	119	91	107	118	118	118	107	114	115	107
vrouwen	108	103	95	110	96	101	86	88	127	111	96	108	107	82	97	93
totaal	237	216	223	228	233	219	205	179	234	229	214	226	214	196	212	200

aantal huwelijken en partnerschapsregistraties dat in de gemeente Voorst is voltrokken																
huwelijk	117	95	78	89	80	83	78	51	54	62	65	92	87	90	77	77
partnerschapsregistratie					3		4	5	12	18	23	22	23	24	27	24

aantal echtscheidingen dat in de gemeente Voorst is ingeschreven																
totaal	24	37	34	21	42	32	30	32	16	25	28	20	27	29	24	23

aantal flietscheidingen in de gemeente Voorst (huwelijk dat omgezet wordt in een partnerschap die daarna direct wordt ontbonden, kon tot 1-3-2009).																
totaal									8	11	15	14	9	5	14	3

**Uitgave: Gemeente Voorst
Burgerzaken
Maart 2010**