

Sportpark Zuiderlaan

Landschapsplan en parkeren VHC

schaal 1:2.000 (A3)

PLAN



fietspad

natte laagtes en wilgenstruweel

laanbepanting

nieuw fiets/wandelpad (halfverhard, breedte 2 m)

houtsingel nieuw

nieuw wandelpad (halfverhard) breedte 1 m

terrein nieuwe brandweerkazerne

lage hagen langs weg

evenemententerrein

laanbomen buiten K&L

Zuidertuin

nader uit te werken in samenhang met toekomstplannen

VHC

55 parkeerplaatsen in grasbetonsteen

parkeerterrein

gemengde, geschoren haag langs hekwerk

houtsingel

sportvelden

hekwerk (geen beplanting mogelijk ivm drainage)

SV Twello

sportvelden

Twellosebeek

ontwikkeling mogelijk mits houtsingel behouden blijft

Koppelleiding West

De Grote Noordijk

Sportpark Zuiderlaan
Landschapsplan en parkeren VHC
schaal 1:1.000 (A3)

landhekken / slagbomen als toegangspoort



drenpel bij oversteek wandelaars



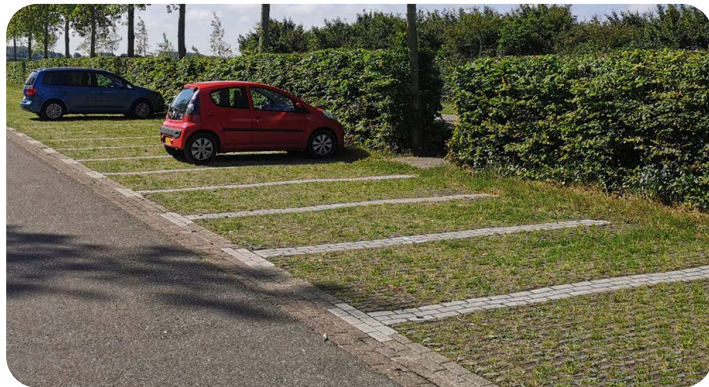
toegang met slagboom en doorgang voor wandelaars en fietsers

Sportpark Zuiderlaan

Uitwerking parkeren VHC

schaal 1:750

voorbeelden parkeren in grasbetonsteen met vakaanduiding



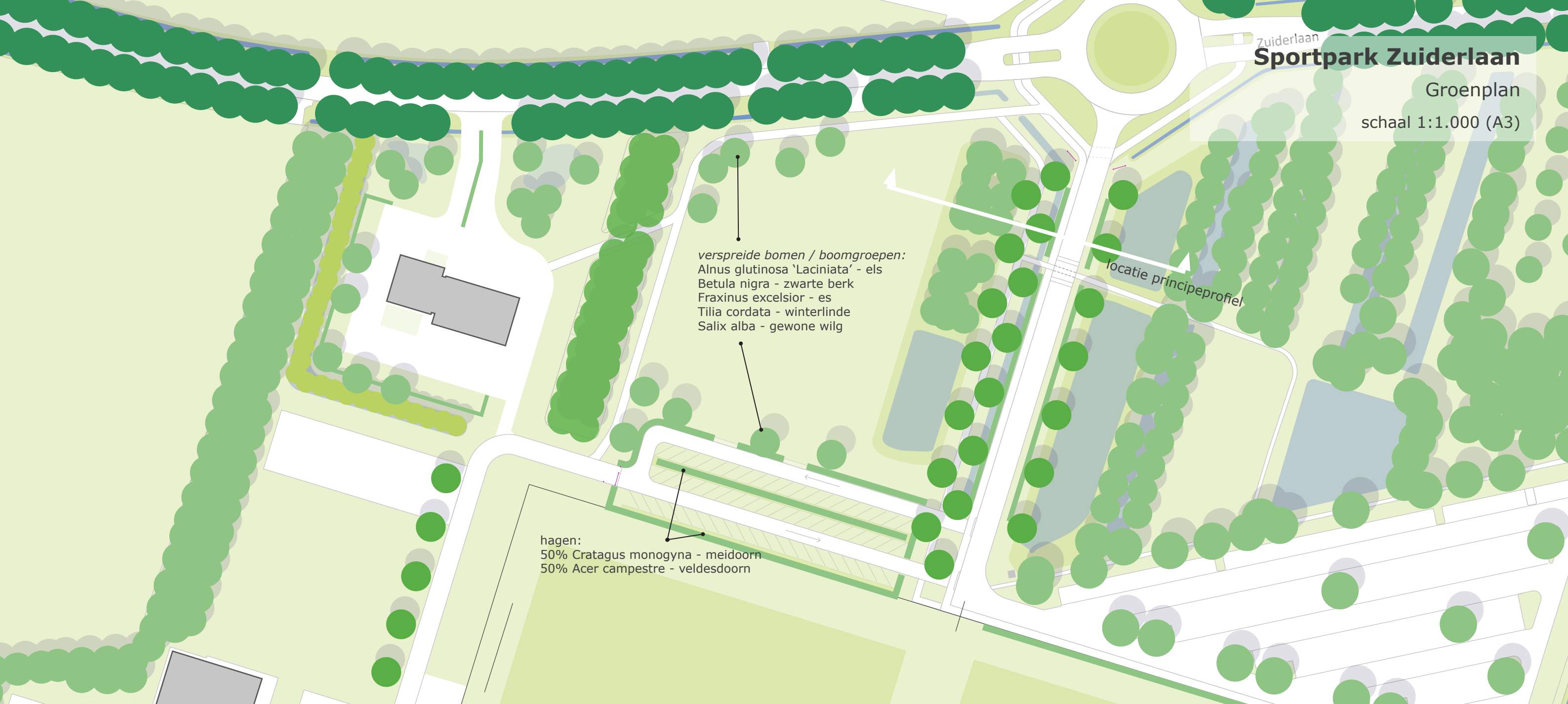
HUIDIGE SITUATIE

Uitgangspunten:

- mogelijkheid tot rondrijden (1 richtingsweg)
- bestaande weg behouden ivm kabels en leidingstrook
- parkeren onder een hoek van 45°; maatvoering conform normen CROW
- parkeerplaatsen in grasbetonsteen
- vanaf parkeerterrein richting VHC afgesloten voor autoverkeer (houten slagboom)
- overloop parkeren op evenemententerrein



PLAN 55 parkeerplekken



verspreide bomen / boomgroepen:
 Alnus glutinosa 'Laciniata' - els
 Betula nigra - zwarte berk
 Fraxinus excelsior - es
 Tilia cordata - winterlinde
 Salix alba - gewone wilg

hagen:
 50% Crataegus monogyna - meidoorn
 50% Acer campestre - veldesdoorn

Principeprofiel groene entree sportpark 1:200

